

# Klassiek op Wielen

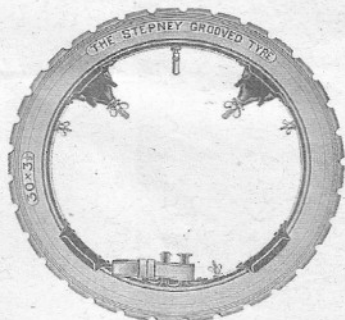


DE VOORSTRAAT IN SOMMELSDIJK

Al heel lang geleden kwam ik deze oude foto tegen van de Voorstraat van Sommeldijk waarop een auto valt te ontwaren. Voorop zit het nummer H 13 en er zit een gek dubbel wiel aan de voorkant. De auto valt te determineren als een Sizaire Naudin van ongeveer 1908. Via het kenteken kunnen we vaststellen dat de auto eigendom was van J.C. de Gast uit Sommeldijk. Omdat deze Provincie nummer kentekens al werden ingevoerd vanaf 1 januari 1906 en H 13 het 2e nummer op Goeree Overflakkee was kun je er wel van uit gaan dat dhr De Gast vòòr de Sizaire Naudin nog een ander voertuig heeft gehad. Het eerste Provincie nummer op dat eiland was de H 7 van C. Roodzant uit Oude Tonge. Daarmee is niet gezegd dat Roodzant ook de eerste auto had op Goeree Overflakkee. Vòòr 1906 hoefde je alleen een kenteken te hebben als je op Rijkswegen reed, een fenomeen dat je niet op het eiland kon aantreffen. Uit overlevering

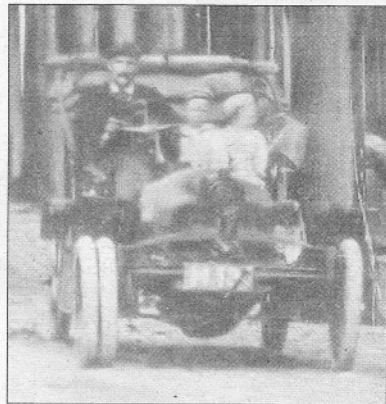
eigenlijk een hele praktische oplossing in geval van een lekke band. In die dagen kon een wiel nog niet zoals tegenwoordig zomaar worden gewisseld met een reservewiel maar moest je net als nu nog bij een fiets ter plaatse de lekke band plakken. Om dat ongemak te omzeilen ontwikkelde men het 'Stepney Wheel'. Een reservewiel wat je heel makkelijk met klemmen tegen de het lekke wiel aan kon monteren om zo door te kunnen rijden naar de reparateur.

Bas de Voogd

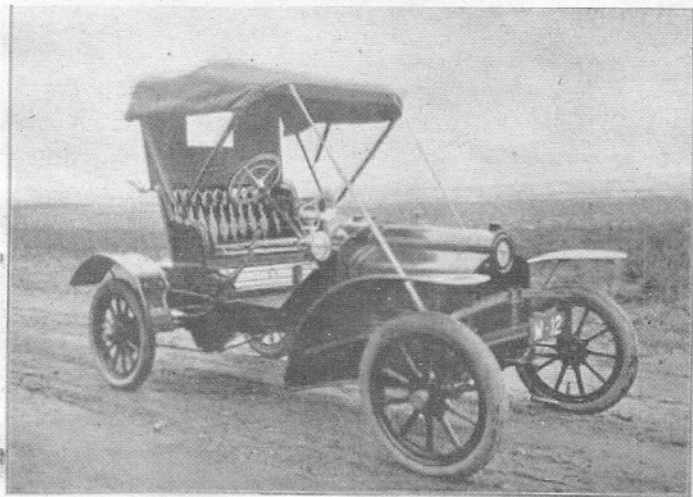


HET STEPNEY WHEEL

weten we dat de Sizaire Naudin was geleverd via de smid W. de Mooij ook uit Sommelsdijk. De Mooij was met openbaar vervoer afgereisd naar Arnhem waar zich de importeur Van Dam & Polanen bevond om vervolgens zonder enige auto ervaring terug te rijden naar Sommelsdijk. Diezelfde smid De Mooij was overigens ook op Voorne Putten actief gezien zijn advertenties in de Nieuwe Brielsche Courant. Dat 'gekke dubbele wiel' was



DE H 13 VAN DE HEER DE GAST



**SIZAIRE-NAUDIN**  
 9 P.K. avenue de l'Alpe, 12 K.M.  
 12000 - Villefranche - sur-Mer  
 12000 - Villefranche - sur-Mer  
 12000 - Villefranche - sur-Mer  
 12000 - Villefranche - sur-Mer  
 12000 - Villefranche - sur-Mer  
 12000 - Villefranche - sur-Mer  
 12000 - Villefranche - sur-Mer  
 12000 - Villefranche - sur-Mer  
 12000 - Villefranche - sur-Mer  
 12000 - Villefranche - sur-Mer

De Hooftagenten: **VAN DAM VAN POLANEN & Co. — ARNHEM.**

—ADVERTENTIE VAN POLANEN